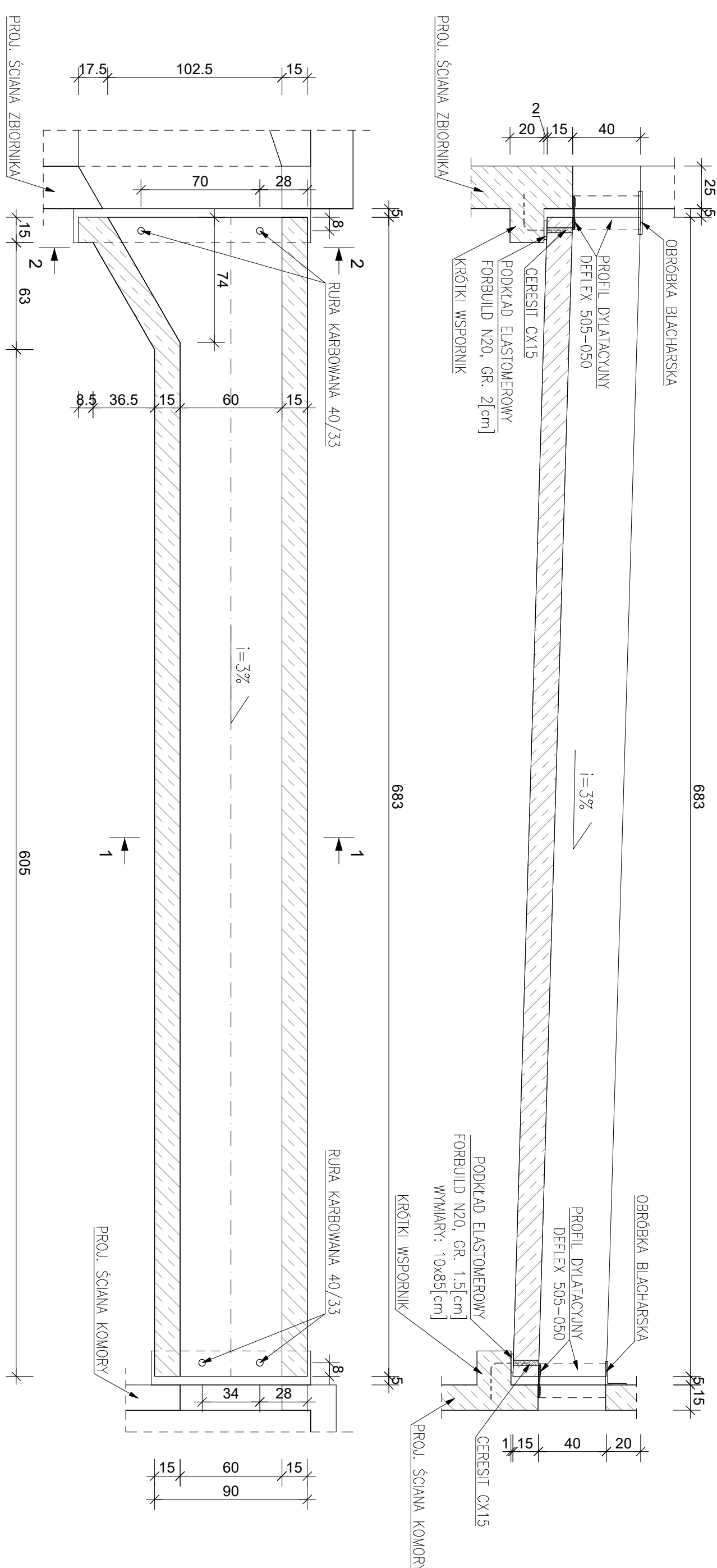
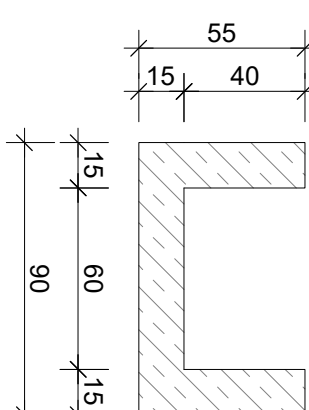


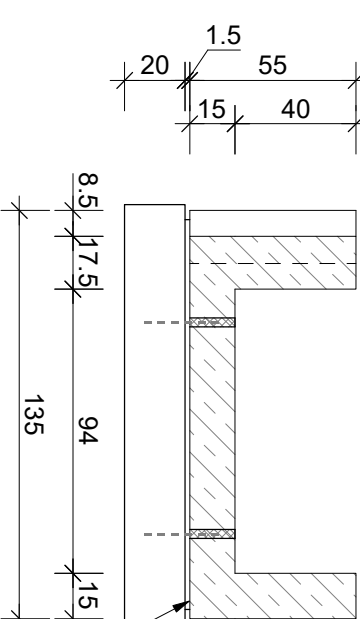
RYSUNEK SZALUNKOWY



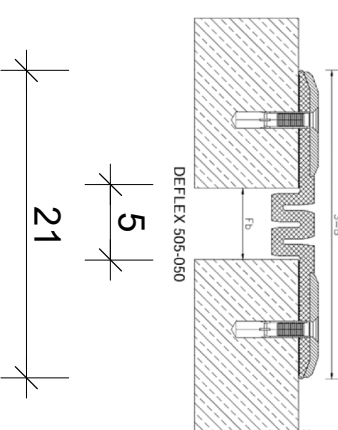
PRZEKRÓJ 1-



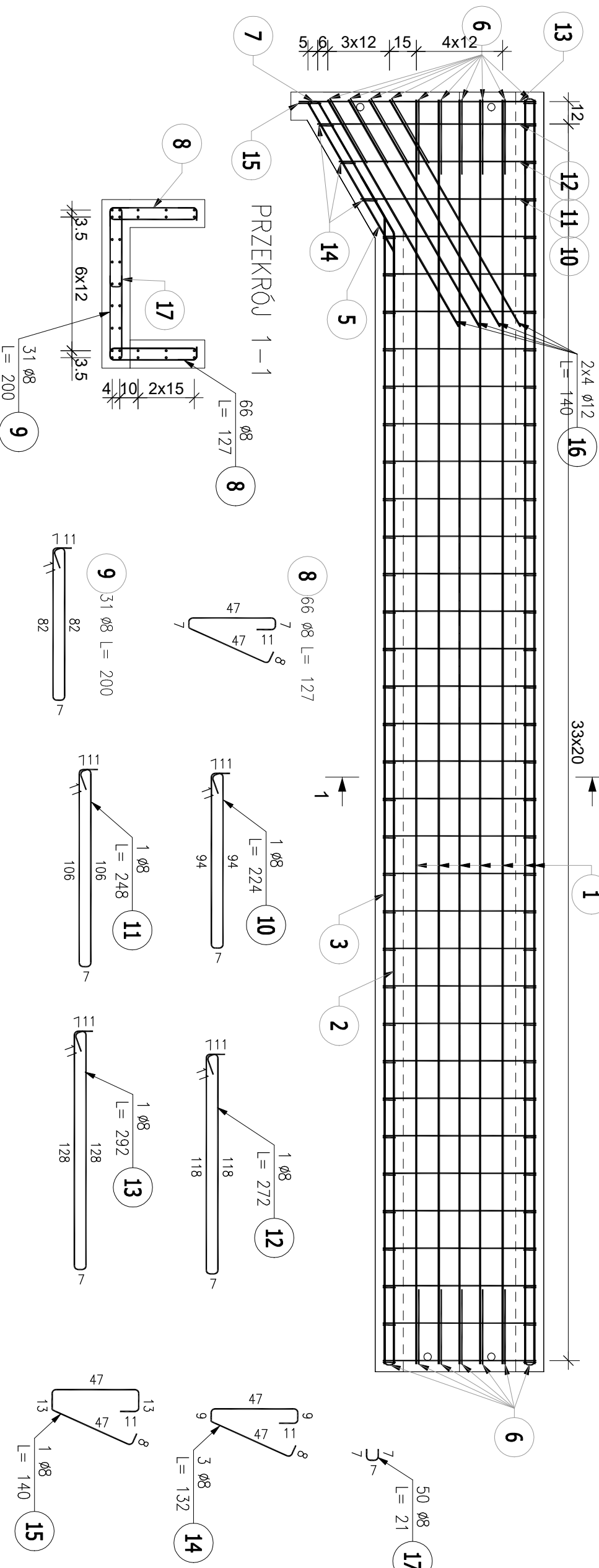
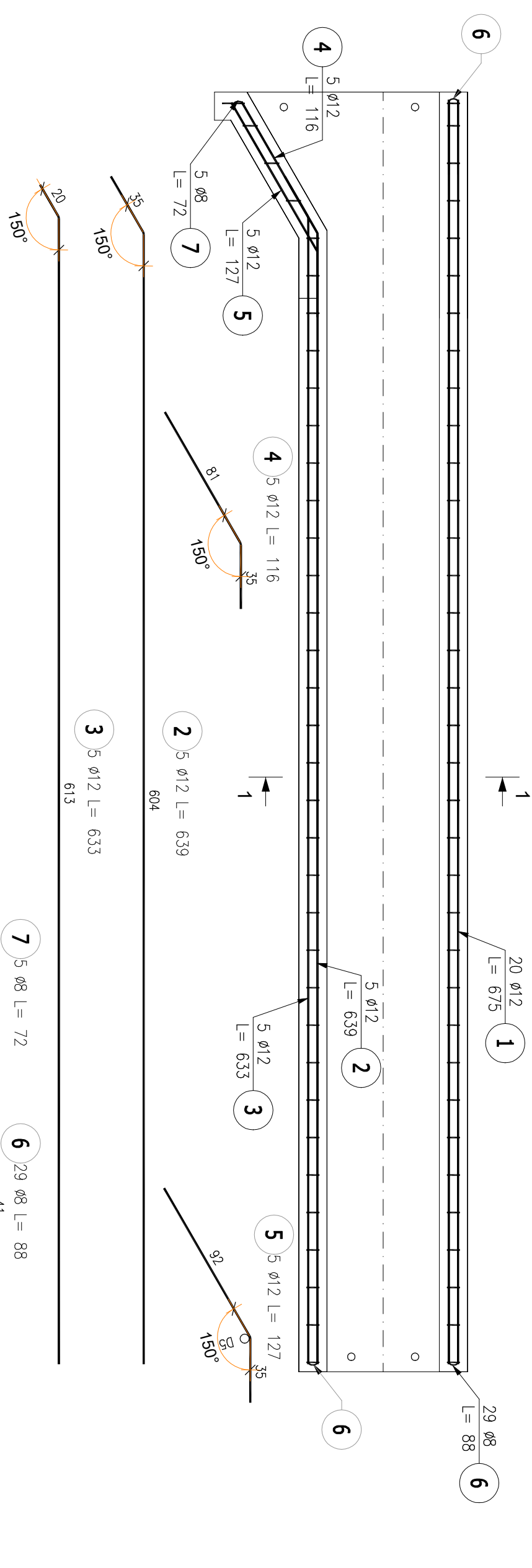
PRZEKRÓJ 2-2



DYLATACJA



RYСУNEK ZBROJENIOWY



ZESTAWIENIE STALI ZBROJENIOWE I

POZ.	NR PRĘTA	ø [mm]	DŁUGOŚĆ [m]	ILOŚĆ			DŁ. ŁĄCZNA [m]	
				PRĘTÓW	x POZ.	RAZEM	A-IIIIN	
							ø8	ø12
Poz. K-1 – – 1 szt.								
K-1	1	12	6,750	20	1	20		135,00
	2	12	6,390	5	1	5		31,95
	3	12	6,330	5	1	5		31,65
	4	12	1,160	5	1	5		5,80
	5	12	1,270	5	1	5		6,35
	6	8	0,880	29	1	29	25,52	
	7	8	0,720	5	1	5	3,60	
	8	8	1,270	66	1	66	83,82	
	9	8	2,000	31	1	31	62,00	
	10	8	2,240	1	1	1	2,24	
	11	8	2,480	1	1	1	2,48	
	12	8	2,720	1	1	1	2,72	
	13	8	2,920	1	1	1	2,92	
	14	8	1,320	3	1	3	3,96	
	15	8	1,400	1	1	1	1,40	
	16	12	1,400	8	1	8		11,20
	17	8	0,210	50	1	50	10,50	
DŁUGOŚĆ RAZEM [m]							201,16	221,95
MASA JEDNOSTKOWA [kg/m]							0,395	0,888
MASA [kg]							79,46	197,09
MASA CAŁKOWITA [kg]							276,55	

- 1) Opis kształtu pręta: PN-EN ISO 3766 (gabarytowo)
- 2) Opis długości haka: gabarytowy
- 3) Długość pręta l: suma wymiarów gabarytowych

UWAG

1. WSZYSTKIE RZĘDNE ODNOSZĄ SIĘ DO POZIOMU $\pm 0,00$ = WIERZCH ISTNIEJĄCEJ ŚCIANY ZBIORNIKA
2. WSZYSTKIE WYMIARY PODANO W [cm]
3. DANE MATERIAŁOWE:
 - BETON KONSTRUKCYJNY WYLEWANY NA BUDOWIE - C30/37 (B37) W8

- ### 3. DANE MATERIALOWE

4. OTULIENIE PRĘTÓW ZBROJENIOWYCH: – 40mm
5. KLASA ŚRODOWISKA: – XC4, XC2, XT3
6. IZOLACJA STAN: – SYSTEM DO AGRESYWNEGO ŚRODOWISKA, NP, HODOSTOP
7. PRZEMIAN ROZPATRYWANE ŁĄCZNIE Z PRZEMIAN ARCHITEKTONICZNA, "PRZEMIAN" –
8. DOPUSZCZA SIĘ ZASTOSOWANIE INNYCH ROZWIĄZAŃ TECHNICZNYCH, DOSTOSOWANYCH DO WYSTĘPUJĄCYCH WYNIKÓW
- OGNÉ WZDROŻENIACH Z PROJEKTAJEM.

- ## 6. IZOLACJA ŚCIAN:

- ## 6. IZOLACJA ŚCIAN:

7. RYSUNEK ROZPRĄTYWAĆ ŁĄCZNIE Z RYSUNKIEM ARCHITEKTONICZNYM I "BRANŻAMI"
8. DOPISUJE SĄ SIĘ ZASTOSOWANIE INNYCH ROZWIĄZAŃ TECHNICZNYCH, DOSTOSOWANYCH DO WYSTĘPUJĄCYCH WARTUNKÓW
ORAZ UZGODNIONYCH Z PROJEKTAŃTEM.

- ORAZ UZGODNIONYCH Z PROJEKTANTEM

- ORAZ UZGODNIONYCH Z PROJEKTANTEM

Modelo de aplicação	Material	Diâmetro	Comprimento	Aplicação
Aplicação em concreto	Resina epóxi	10mm	100mm	Aplicação em concreto
Aplicação em madeira	Resina epóxi	10mm	100mm	Aplicação em madeira
Aplicação em metal	Resina epóxi	10mm	100mm	Aplicação em metal
Aplicação em plástico	Resina epóxi	10mm	100mm	Aplicação em plástico
Aplicação em vidro	Resina epóxi	10mm	100mm	Aplicação em vidro

REV. NR:	DATA:	ZAKRES:
		PODPS:

24, poz. 83


JEDNOSTKA PROJEKTOWA:
TEL. S.D. 506-141-117
TEL. J.T. 501-457-546

PRACOWNIA PROJEKTOWA
CONSEED

www.CONSEED.PL
e-mail: BIURO@CONSEED.PL

NAZWA OBIEKTU:
ZBIORNIK WÓD DESZCZOWYCH - NAPRAWA I MODERNIZACJA,
PODNIENIE ŚCIAN ZBIORNIKA, MODERNIZACJA ODPEWNU,
OPOMAROWANIE.
PRZEDSIĘBIORSTWO INŻYNIERIA I MŁEKSIA SP. Z O.O.

INWESTOR:	UŁ. SZARYCH SZEREGÓW 2, 43-502 CZECHOWICE-DZIEDZICE PRZEDSIĘBIORSTWO INŻYNIERII MIEJSKIEJ SP. Z O.O. UŁ. SZARYCH SZEREGÓW 2, 43-502 CZECHOWICE-DZIEDZICE		
MIĘJ. INWESTORSKI:	NR URZĄDNIENIA:	PODSIS:	

PROJEKOWAŁ:	mgr inż. Szymon DUDA	SLK/398/P.OOK/11	
SPRAWDZIŁ:	mgr inż. Jacek ŁACIAK	SLK/398/P.OOK/11	

STADIUM:	PROJEKT WYKONAWCZY - ZBIORNIK GŁÓWNY
DATA:	08.2025
BRANŻA:	KONSTRUKCJA
SKALA:	1:25/10
NAZWA RYSUNKU:	NUMER RYSUNKU: